The background features a dark blue and black color scheme with abstract geometric elements. A white line graph with four data points is visible on the left side. The data points are connected by white lines, and the points themselves are white circles with a yellow center. The overall aesthetic is modern and technical.

# I COMPORTAMENTI PRESCRITTIVI DEI MMG DELLE COLLINE DELL'ALBEGNA

Angela Gambioli, ARS Toscana

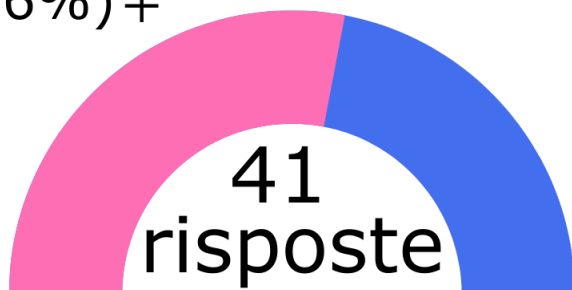
# STUDIO: “UTILIZZO E RICHIESTA DEGLI ANTIBIOTICI NELLA POPOLAZIONE ITALIANA”

**Obiettivo:** studiare la conoscenza da parte dei Medici di Medicina Generale (MMG) verso l'utilizzo degli antibiotici in base alla sintomatologia presentata

**Metodi:** Somministrazione questionario online tramite piattaforma **qualtrics<sup>XM</sup>**

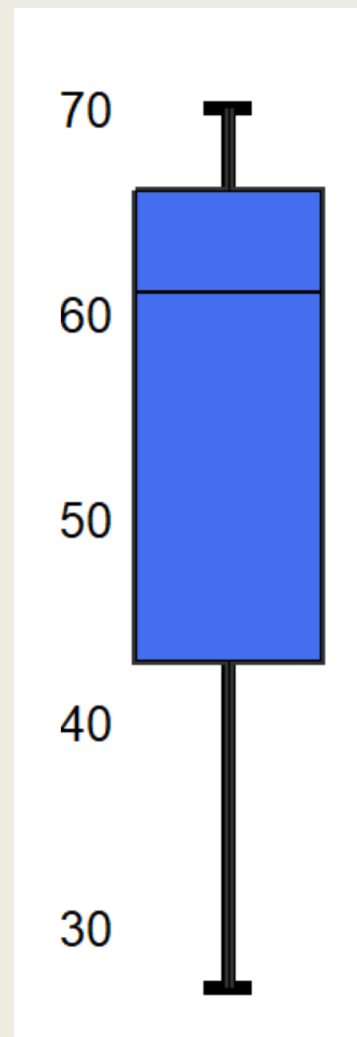
# Campione

23 (56%) ♀

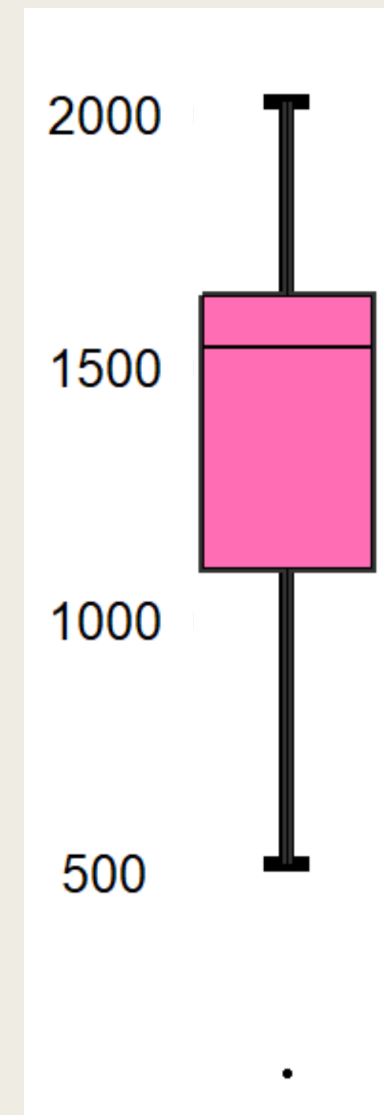


18 (43%) ♂

Età  
media 54 anni  
(SD 14)

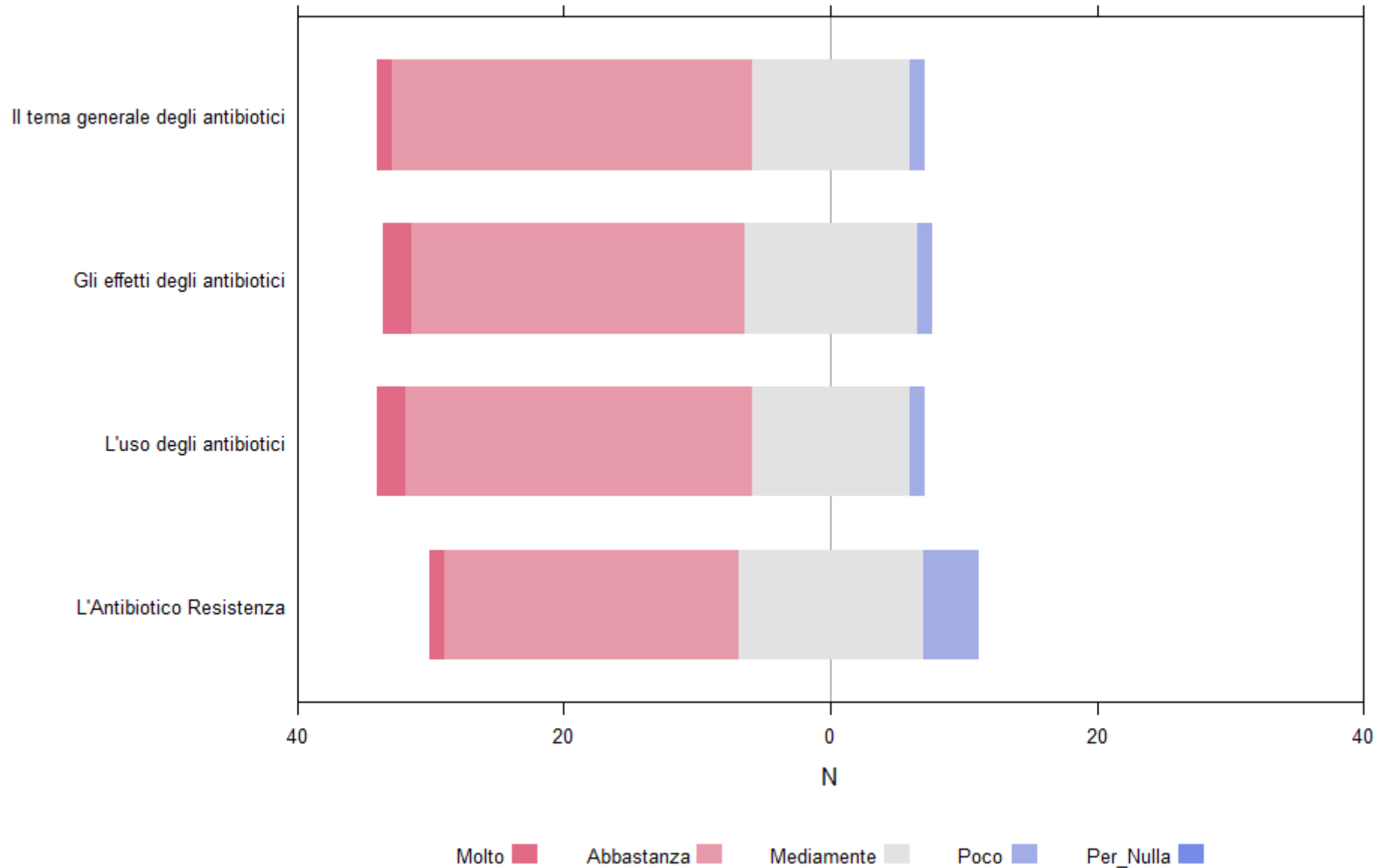


Numero pazienti  
media 1378  
(SD 413)



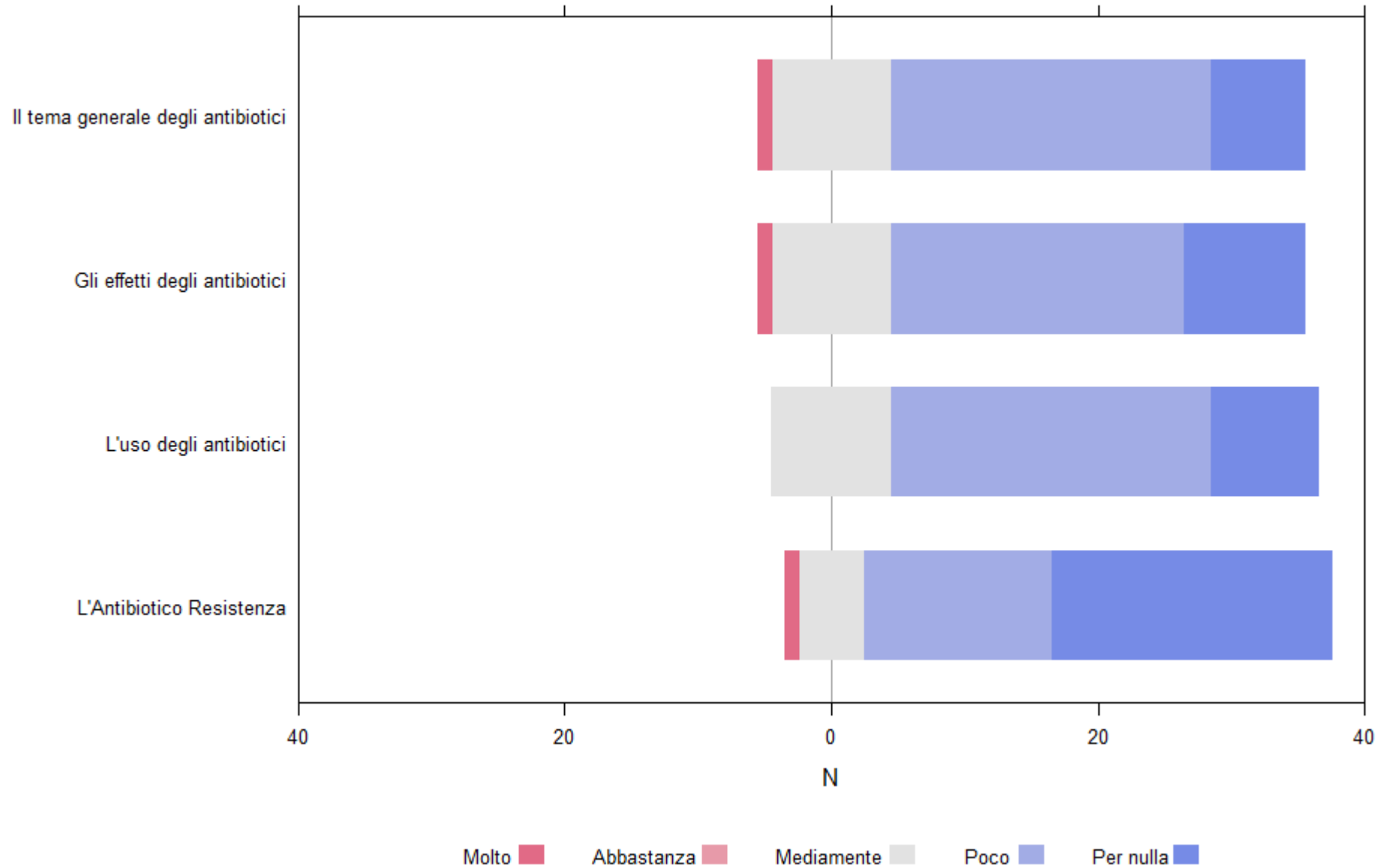
# Conoscenza percepita dei MMG

Quanto ritieni di essere informato su questi argomenti?



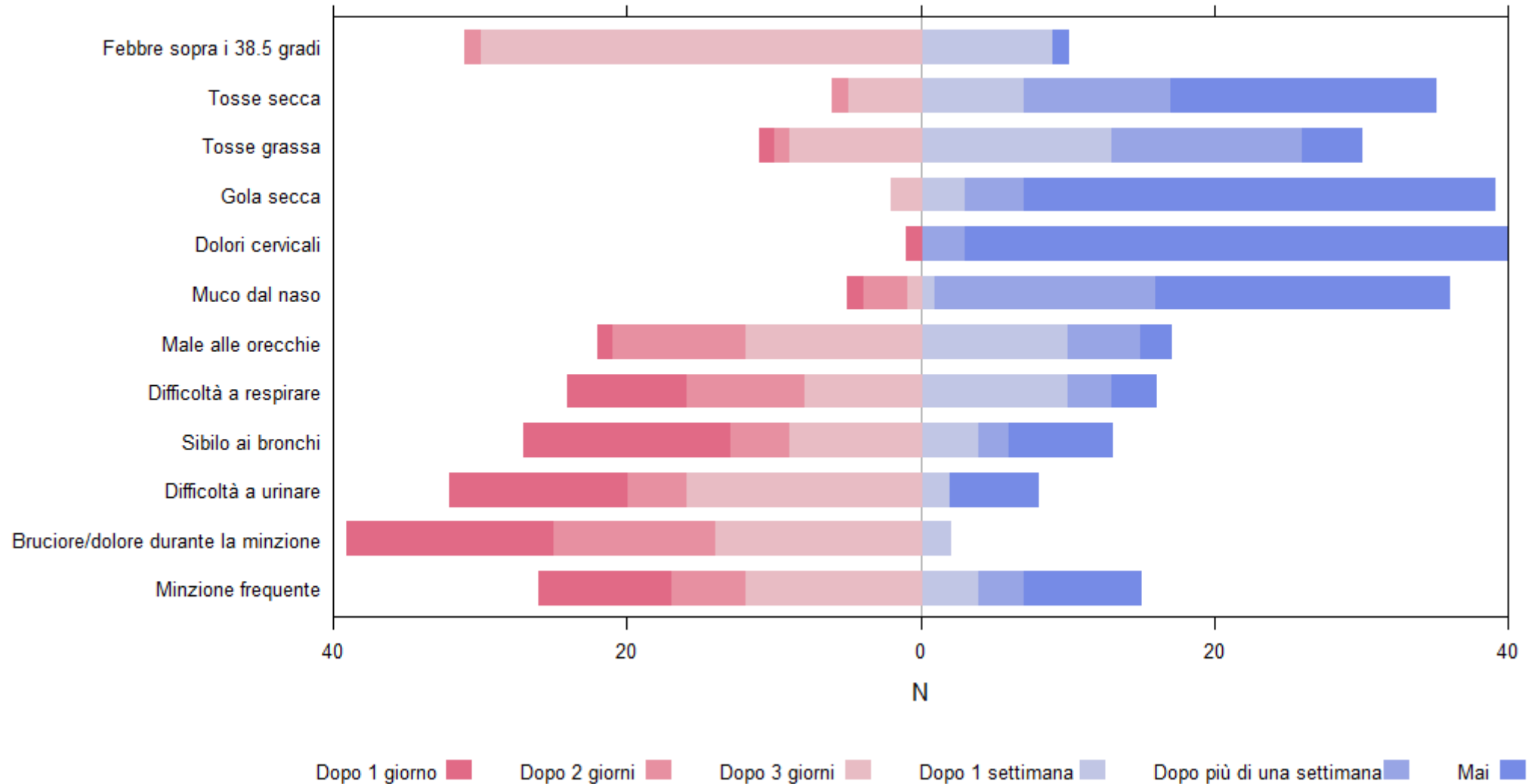
# Conoscenza percepita dei Pazienti

Quanto ritieni che i tuoi pazienti siano informato su questi argomenti?



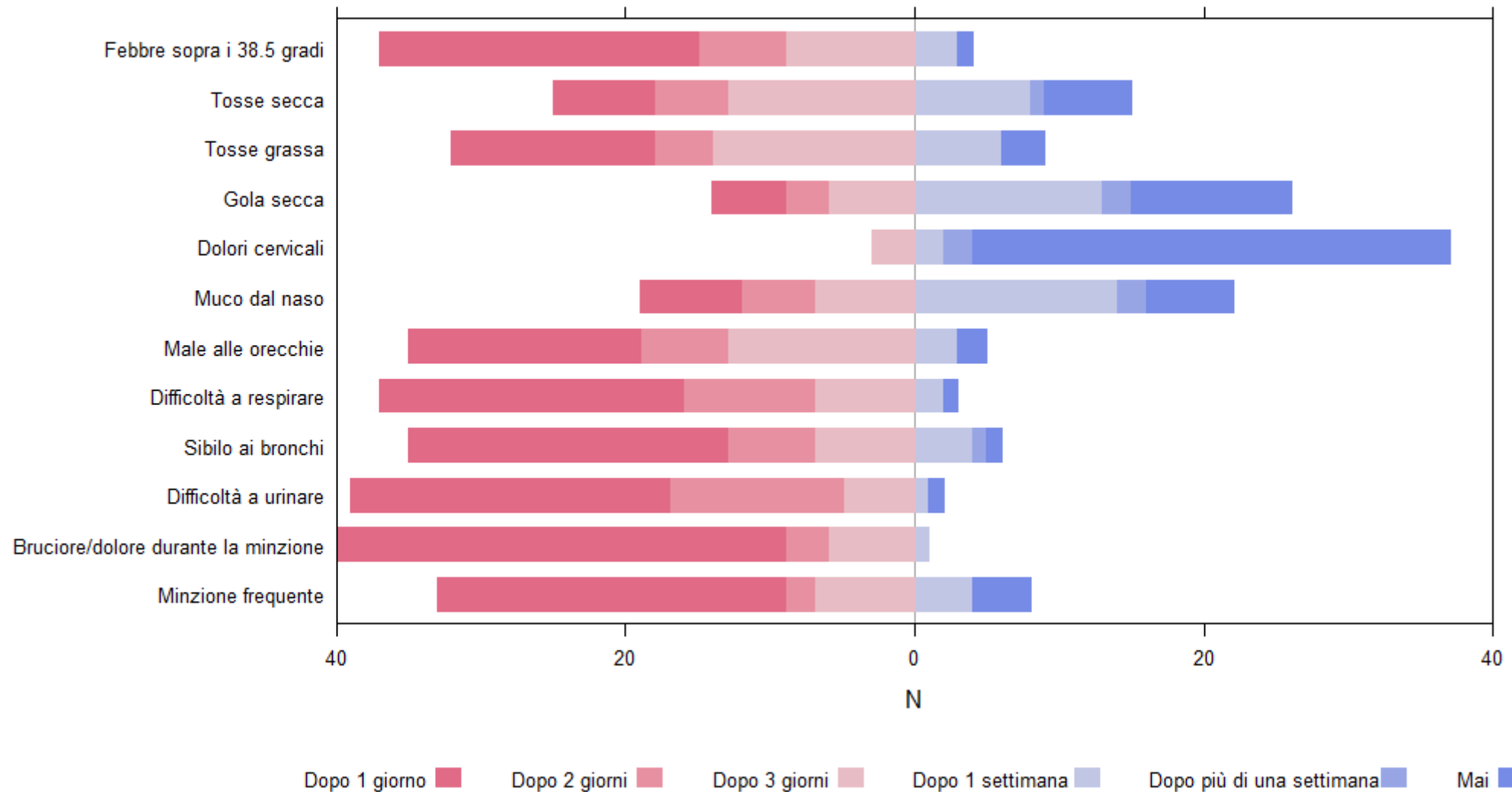
# Prescrizione di antibiotici

Indica per quali di questi sintomi è più probabile che tu prescriva un antibiotico



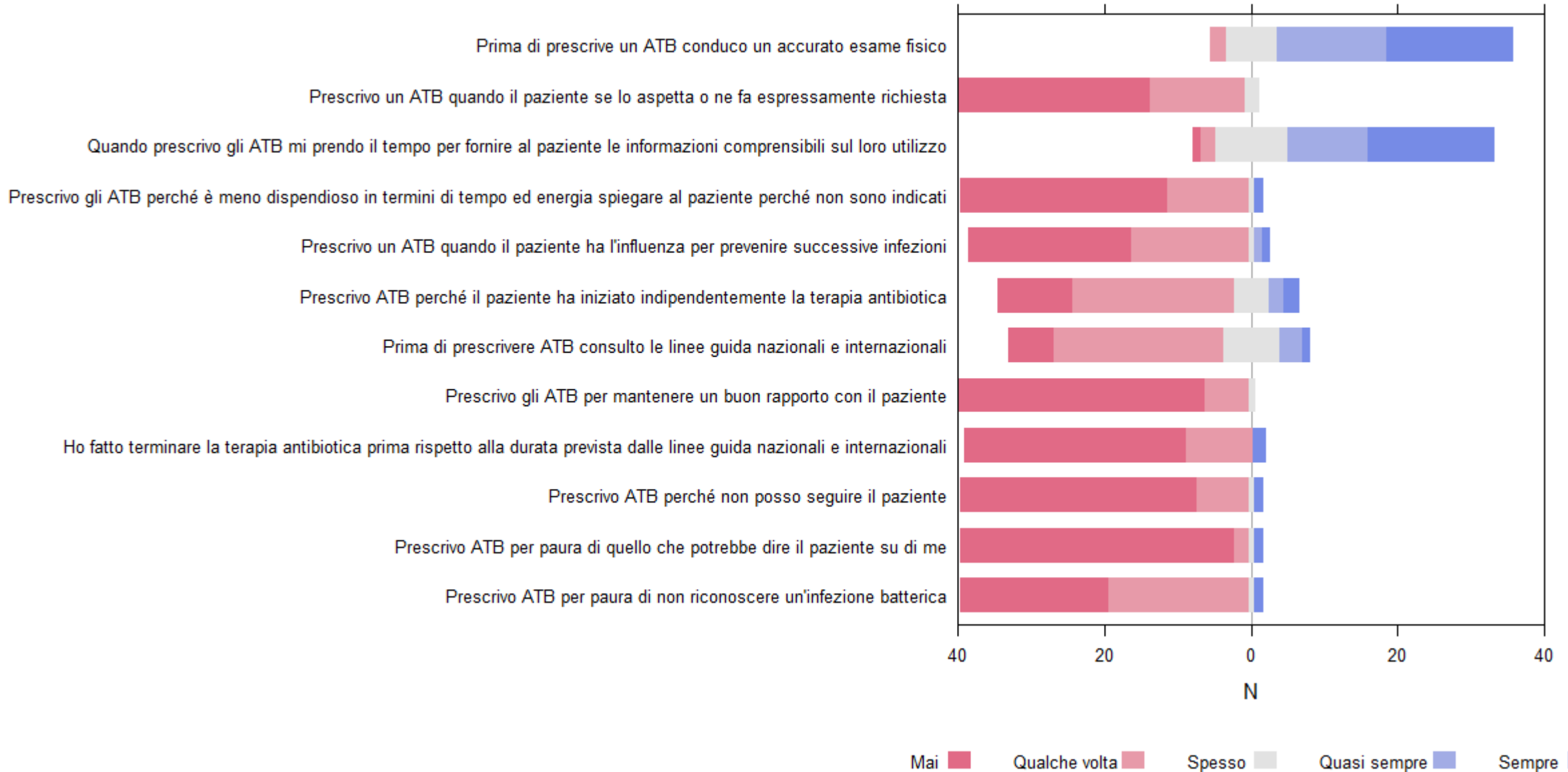
# Richiesta di antibiotici

Per quali di questi sintomi è più probabile che un tuo paziente chieda la prescrizione di un ATB



# Prescrizione


Indica la risposta che descrive il tuo comportamento rispetto al tuo uso degli antibiotici





# PROSSIMI STEP

- Ulteriori analisi statistiche per indagare l'associazione tra il comportamento dei MMG e quello della popolazione
- Somministrare il questionario a un campione più esteso di  
MMG



# Grazie per l'attenzione!

Dott.ssa Angela Gambioli

[a.gambioli@campus.unimib.it](mailto:a.gambioli@campus.unimib.it)

Università degli Studi di Milano-Bicocca, ARS Toscana