



**I comportamenti, le abitudini e gli stili di vita della popolazione adolescente toscana prima, durante (e dopo?) la pandemia da Covid-19.**

**I risultati dell'Indagine Edit 2022**

**Le novità dell'indagine Edit 2022: i ragazzi e le ragazze toscane, il Covid 19 e l'infortunistica stradale**

**Fabio Voller**

WEBINAR

**17 NOVEMBRE 2022**



## Progetto EDIT 2022

Indagine conoscitiva sugli stili di vita e sui comportamenti alla guida della popolazione studentesca tra i 14 e i 19 anni in Toscana.

La rilevazione EDIT è una fonte di monitoraggio delle azioni che si occupano degli stili di vita della popolazione giovane all'interno del Piano regionale di prevenzione (2021-2025).

Con il DPCM del 03/03/2017 il Progetto EDIT è entrato a far parte del sistema di "Identificazione dei sistemi di sorveglianza e dei registri di mortalità di tumori e di altre patologie" nella sua parte regionale.



*Progetto EDIT 2022*

## **Cronogramma**

Settembre 2021: avvio della progettazione

Novembre 2021: sono state contattate tutte le scuole secondarie di II grado  
Campionamento  $\neq$  dalle precedenti edizioni

Gennaio 2022: fase di ingaggio conclusa

Febbraio 2022: inizio programmazione appuntamenti

Dal 21 marzo al 30 aprile 2022: la rilevazione è avvenuta

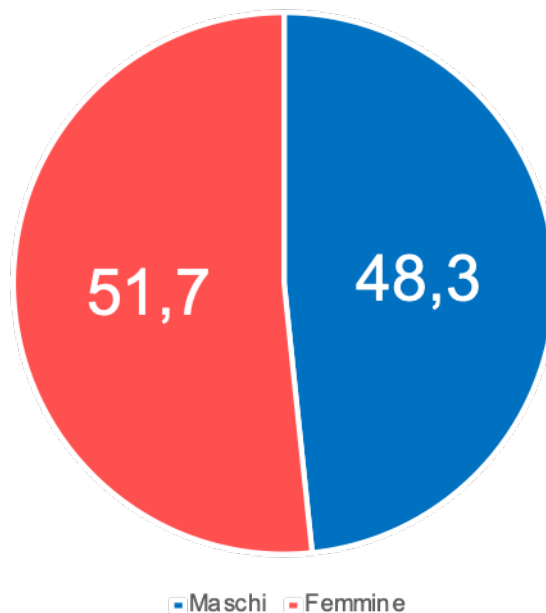


Progetto EDIT 2022

## Il campione

Hanno partecipato **8654** studenti e studentesse.

Distribuzione % dei soggetti partecipanti per genere. EDIT 2022

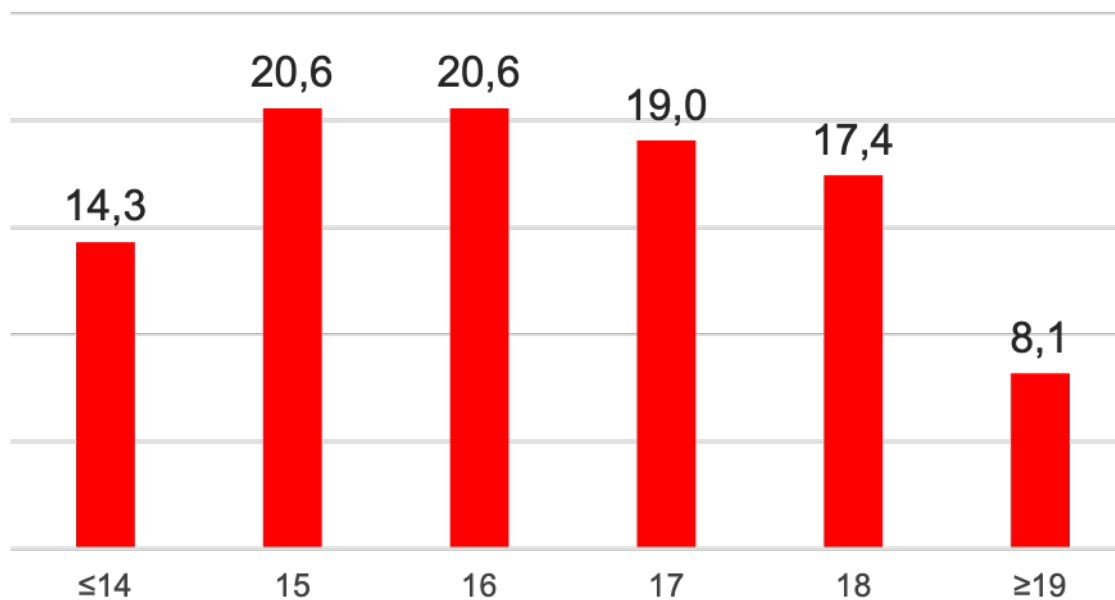




Progetto EDIT 2022

## Il campione

Distribuzione % dei soggetti partecipanti per età. EDIT 2022





Progetto EDIT 2022

## La modalità di somministrazione



ARS TOSCANA  
agenzia regionale di sanità

Regione Toscana

Agenda    Aree di intervento    Lavora con noi    Nuovo coronavirus    vaccini anti-covid ragazzi    vaccini anti-covid    Varianze    Login

**Progetto EDIT**  
Epidemiologia dei Determinanti dell'Infortunistica stradale in Toscana



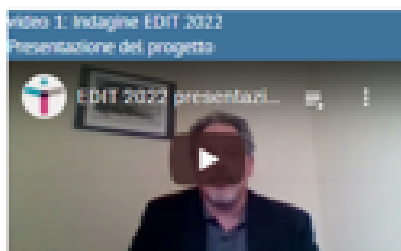
Progetto EDIT 2022

## Strumenti di supporto alla compilazione

VIDEO

Presentazione + Tutorial

Per altre info guarda i video:



CHAT

Per supporto tempestivo





Progetto EDIT 2022

## Le scuole partecipanti

111 corsi di studio e 86 scuole (dati complessivi, raccolti a fine rilevazione)

Tipo di scuola

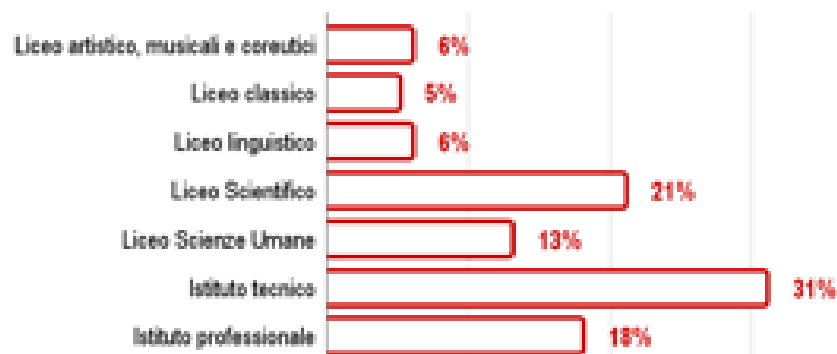


grafico con percentuali

Tipo di Asl



grafico in frequenze assolute





*Progetto EDIT 2022*

# **Il questionario EDIT**

## Indice delle sezioni

1. INFORMAZIONI GENERALI
2. FAMIGLIA – AMICI – SCUOLA –  
TEMPO LIBERO
3. COVID-19
4. BENESSERE PSICOFISICO
5. ABITUDINE AL GIOCO
6. FUMO DI SIGARETTE
7. BEVANDE ALCOLICHE
8. SOSTANZE PSICOTROPE
9. GUIDA
10. BULLISMO E CYBERBULLISMO
11. ALIMENTAZIONE
12. ATTIVITA' FISICA
13. COMPORTAMENTI SESSUALI
14. IDENTITA' DI GENERE



**ARS TOSCANA**  
agenzia regionale di sanità



*Progetto EDIT 2022*

## **Principali novità del questionario EDIT 2022**

- Attenzione all'impatto della pandemia di SARS-CoV-2 - Sezione sul COVID-19
- Maggiore attenzione al trattamento dei dati
- Maggiore attenzione alla questione di genere – Sezione sull'identità di genere
- Ampliamento della parte dedicata al benessere psicofisico
- Modifiche rispetto alle evoluzioni della tecnologia e del suo utilizzo → Bullismo e Cyberbullismo equiparati
- Ampliamento della sezione dedicata alla attività fisica ed alla pratica sportiva



Progetto EDIT 2022

## Prodotti

- Sintesi e rappresentazioni grafiche
- Rapporto EDIT 2022

[Portale EDIT 2022](#)

[www.ars.toscana/edit](http://www.ars.toscana/edit)

